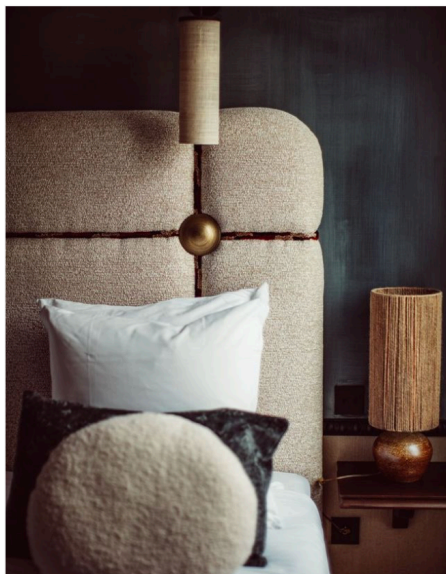


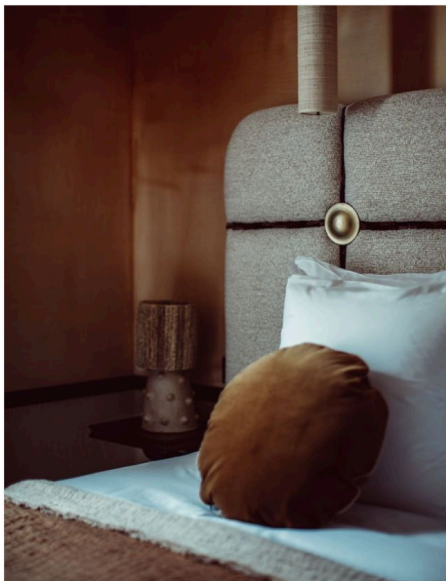
LE SAVOIR-FAIRE À L'HONNEUR DANS LES CHAMBRES



©Benoît Linero

« Les hautes têtes de lit crème, coiffées de deux grandes liseuses en fibres naturelles, ont été dessinées pour évoquer l'artisanat. Le tissu avec un passepoil tricolore fait penser à une grande couverture berbère où l'on sent le travail de la main de l'Homme », raconte Daphné Desjeux.

DES COULEURS CHAUDES



©Benoît Linero

Les teintes des chambres sont sourdes, ne nous permettant pas de se situer dans le temps et dans le monde. Nous pouvons être partout à la fois ! En fonction de l'exposition de la pièce et de la lumière, les nuances se différencient.

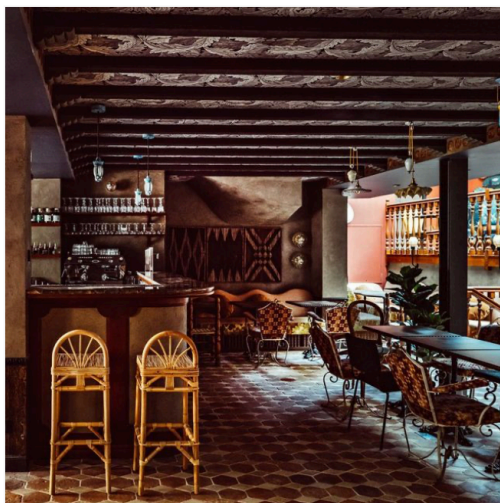
LE VOYAGE SE CACHE DANS LES DÉTAILS



©Benoît Linero

« La vasque est inspirée de l'Orient-Express, avec des courbes bien sûr, au cas où les secousses liées à la vitesse vous chahutent. »

LE RESTAURANT



©Benoît Linero

Le bois foncé combiné aux objets chinés chargés d'histoire en font un lieu chaleureux. De la décoration à l'assiette, le restaurant nous transporte ailleurs. Là où le partage fait bon vivre.

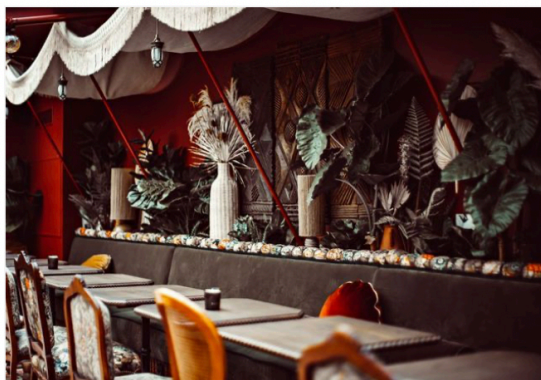
DAPHNÉ DESJEUX



©Benoît Linero

La décoratrice d'intérieur a fondé l'Atelier Daphné Desjeux il y a dix ans. Après avoir redécouvert et imaginé les intérieurs d'une dizaine d'hôtels français et étrangers, elle signe ce « projet singulier autour du voyage et de l'humain ».

CONVIVIALITÉ ET PARTAGE AU RESTAURANT DU BABEL



©Benoît Linero

Le restaurant met un point d'honneur sur la convivialité, tant dans la décoration que dans les assiettes pensées par les chefs Clarie Feram-Akram et Sofiane Sadi Haddad. L'ambiance nous emporte ailleurs, au-delà de la folie du quartier de Belleville.

OBJETS DU MONDE



©Benoît Linero

La décoratrice d'intérieur a « disséminé une petite collection d'objets anciens venant d'Inde sur les murs, comme des trouvailles de brocantes du bout du monde. »